

Interieurfolie

Reclamedeal.nl



RD-INTERIEURFOLIE

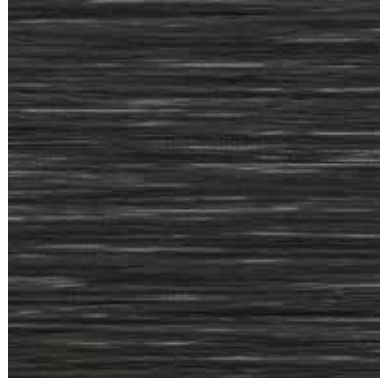
De RD-interieurfolie is een hoge kwaliteit interieurfolie die geschikt is voor vele toepassingen. De hoge kleefkracht zorgt voor een betrouwbare grip op diverse ondergronden en door de bubble free lijmlaag is de folie heel eenvoudig aan te brengen. Aanbevolen wordt om deze folie aan te brengen bij een temperatuur tussen de 15 en 25 graden. Alle versies zijn tot 220% te vervormen, waardoor het wrappen eenvoudiger wordt.

De RD-interieurfolie biedt een brede kleurenrange met diverse structuren. Hierdoor is het mogelijk om bijvoorbeeld een gehele keuken, kast of deur een andere look te geven. De folie is geschikt voor allerlei binnenshuis toepassingen zoals in horeca gelegenheden, winkels, kantoorpanden en huizen. Met deze folie is het mogelijk om binnen een hand omdraai een ruimte of voorwerp een nieuwe look te geven.

WOOD



W 101



W 103



W 104



W 122



W 133



W 143



W 149

WOOD



W 105



W 106



W 119



W 130



W 131



W 132



W 139



W 147

WOOD



W 108



W 109



W 110



W 124



W 128



W 136



W 144



W 158



W 159

WOOD



W 120



W 126



W 127



W 120



W 129



W 148

WOOD



W 102



W 114



W 117



W 118



W 134



W 152



W 153



W 155



W 157

WOOD



W 115



W 116



W 121



W 125

WOOD



W 107



W 111



W 112



W 113



W 123



W 154



W 123

TEXTILE



T 201



T 202



T 203



T 201

TEXTILE



T 204



T 205



T 207



T 208



T 209



T 210



T 211

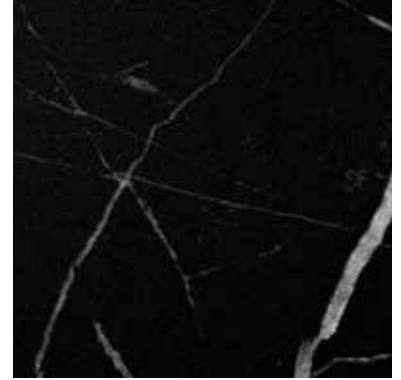
MARBLE



MB 304



MB 303



MB 302



MB 301

STONE



S 401



S 402



S 404

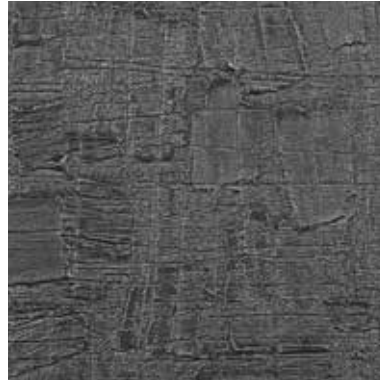


S 402

STONE



S 403



S 411



S 411



S 403

STONE



S 409



S 409

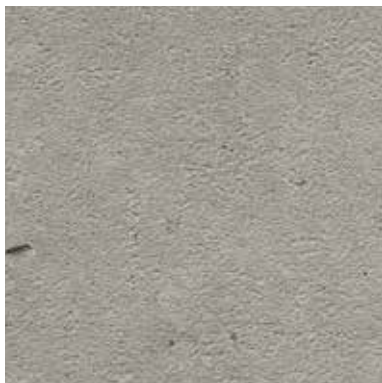


S 410



S 412

BETON



S 406



S 407



S 408



S 413



S 414



S 415



S 417

LEATHER



L 501



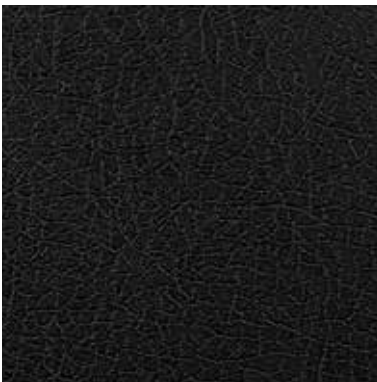
L 503



L 504



L 505



L 507



L 509

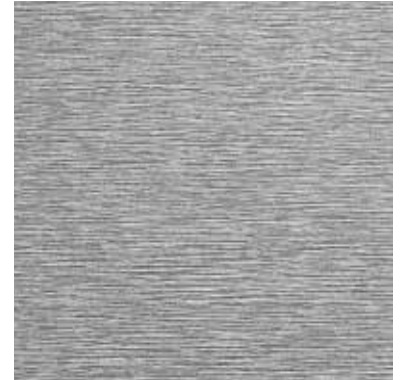
METAL



M 601



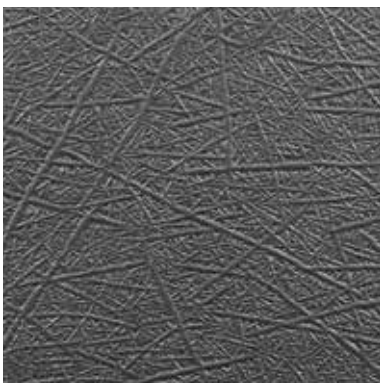
M 602



M 603



M 604



M 612



M 603

METAL



M 607



M 608



M 610



M 605



M 606

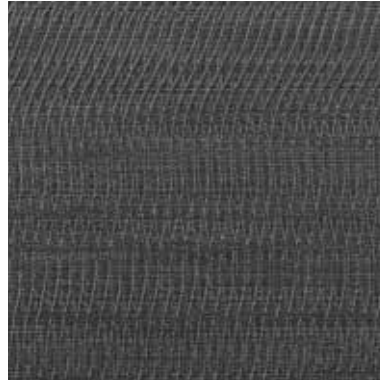


M 610

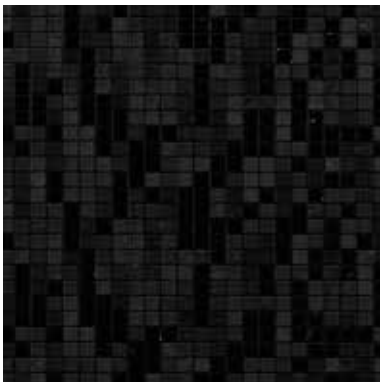
METAL



M 609



M 611



M 614

GLITTER



G 701



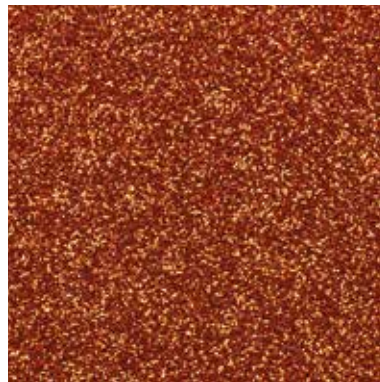
G 702



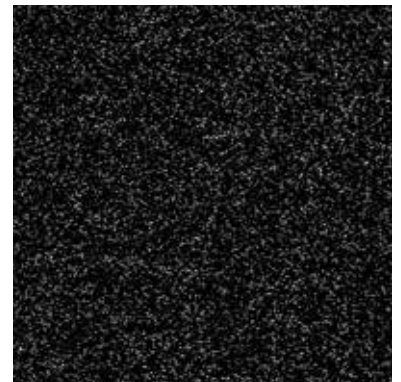
G 703



G 704



G 705



G 706



G 707

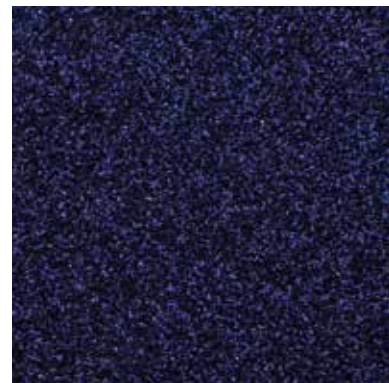
GLITTER



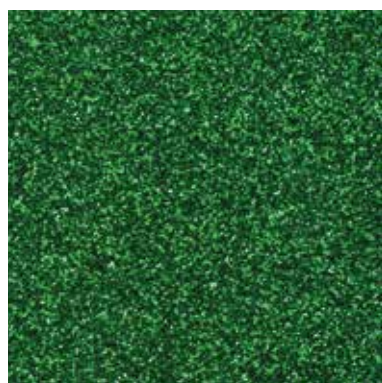
G 707



G 708



G 710



G 709

COLOUR



C 801



C 802



C 818



C 803



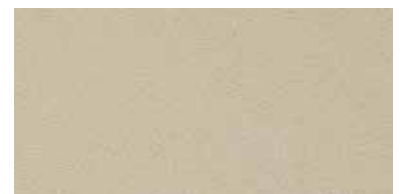
C 804



C 816



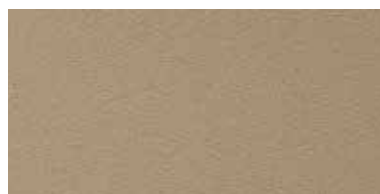
C 814



C 820



C 829



C 813



C 819

COLOUR



C 832



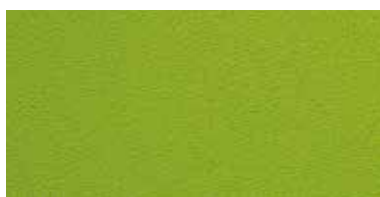
C 806



C 826



C 808



C 807



C 831



C 812



C 805



C 827



C 828



C 835

COLOUR



C 809



C 810



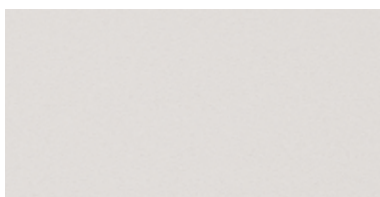
C 811



C 824



C 833



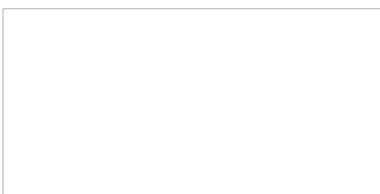
C 815



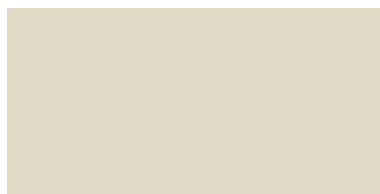
C 817



C 823



C 870



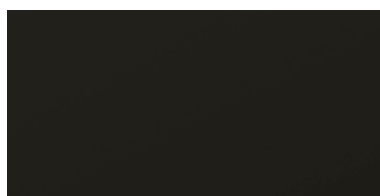
C 871



C 872



C 873



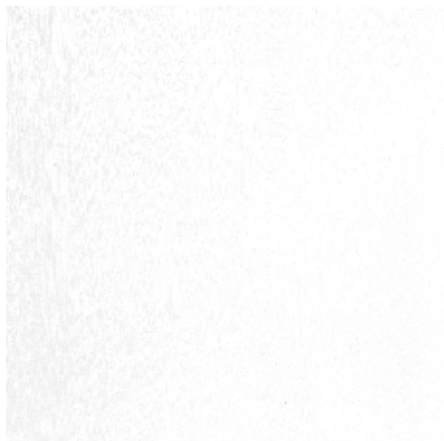
C 874

uitsnede ca. 120 x 120 cm

WOOD



W 101



W 102



W 103



W 104



W 105



W 106



W 107



W 108



W 109

WOOD

uitsnede ca. 120 x 120 cm



W 110



W 111



W 112



W 113



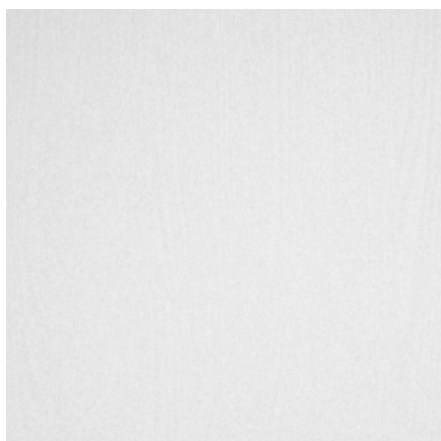
W 114



W 115



W 116



W 117



W 118

uitsnede ca. 120 x 120 cm

WOOD



W 119



W 120



W 121



W 122



W 123



W 124



W 125



W 126



W 127

WOOD

uitsnede ca. 120 x 120 cm



W 128



W 129



W 130



W 131



W 132



W 133



W 134



W 136



W 139

uitsnede ca. 120 x 120 cm

WOOD



W 143



W 144



W 147



W 148



W 149



W 152



W 153



W 154

WOOD

uitsnede ca. 120 x 120 cm



W 155



W 156



W 157



W 158



W 159

uitsnede ca. 120 x 120 cm

TEXTILE



T 201



T 202



T 203



T 204



T 205



T 207



T 208



T 209



T 210

TEXTILE

uitsnede ca. 120 x 120 cm



T 211

uitsnede ca. 120 x 120 cm

MARBLE



MB 301



MB 302



MB 303



MB 304

STONE

uitsnede ca. 120 x 120 cm



S 401



S 402



S 403



S 404



S 406



S 407



S 408



S 409



S 410

uitsnede ca. 120 x 120 cm

STONE



S 411



S 412



S 413



S 414



S 415



S 416



S 417

LEATHER

uitsnede ca. 120 x 120 cm



L 501



L 503



L 504



L 505



L 507



L 509

uitsnede ca. 120 x 120 cm

METAL



M 601



M 602



M 603



M 604



M 605



M 607



M 608



M 609



M 610

METAL

uitsnede ca. 120 x 120 cm



M 611



M 612



M 610



M 614



M 615



M 616



M 609

PRODUCTEIGENSCHAPPEN RD-INTERIEURFOLIE

GEEN SCHADELIJKE STOFFEN

Speciaal ontworpen voor binnenshuis gebruik, de interieurfolie bevat geen schadelijke stoffen.

ANTIBACTERIEEL OPPERVLAK

Speciale grondstoffen in de folie verminderen de vorming en verspreiding van bacteriën, ziektekiemen en schimmels.

VEILIGHEID

Vlamvertragende en brandwerende eigenschappen van de interieurfolie zorgen voor een veilige omgeving (gecertificeerd volgens industriële norm).

TOEPASSINGEN

Vanwege de hoge kwaliteit is deze filmserie geschikt voor vele interieurtoepassingen. Een hoge kleefkracht zorgt voor een betrouwbare grip op verschillende ondergronden. Er is keuze uit meer dan 140 kleuren en structuren. Dankzij het robuuste oppervlak en de vervormbaarheid van de film is het ook te gebruiken bij complexe toepassingen.

KENMERKEN

- Gekalanderde vinylfolie met polymere lijm
- Materiaaldikte: 200 tot 350 μ
- Breedte: 1220 mm
- Scheurweerstand:
 - Lengte: 5,1 kgf / cm
 - Lengte: 6,9 kgf / cm
 - Rekbaar: tot 220% Zeer slijtvast
- Expansie na 48 uur bij 65 ° C:
- Breedte: 0,9%
- Lengte: 0,6%
- Trekkracht: breedte: 262 kg / cm lengte: 230 kg / cm
- Luchtkanalen in de belijming
- Acryllijm, zelfklevend en ongevoelig voor vocht.
- Afname per strekkende meter

OPMERKINGEN

De interieurfolie moet worden aangebracht op een schone, gladde, stijve en niet-poreuze ondergrond (zoals glas, metaal, plastic, enz.). De folie moet droog worden geplakt. De installatie moet worden uitgevoerd met een geschikte rakel. De folie kan met warmte worden vervormd en worden verwijderd.

KLEEFKRACHT

20 minuten na installatie: 1,04 kg / cm

24 uur na installatie: 1,43 kg / cm

3 dagen na installatie: 1,51 kg / cm

7 dagen na installatie: 1,65 kg / cm

HECHTING

bij hoge temperatuur (70 ° C)

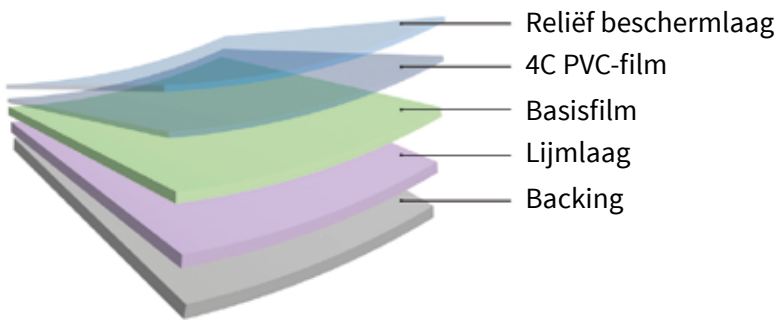
tijdens de eerste dag: 1,37 kg / cm

gedurende 7 dagen: 1,03 kg / cm

VERWERKINGSTEMPERATUUR

Ideaal is een temperatuur tussen

20 ° C en 25 ° C (min.: 12 ° C, max.: 35 ° C).



Formaldehyde

0,12 mg / m²h

Weekmakers

(Ftalaten) minder als 0,1%

Zware metalen

Pb: 5,0 mg / kg,

Cd: 0,5 mg / kg,

HG: 2,0 mg / kg,

CRVI: 1,0 mg / kg